



Verbundweit unterwegs!

Stand: 1. August 2010

Ein Ticket für alle



Verbundtarif
Region Braunschweig





Nur ein Fahrschein für Bus & Bahn

So funktioniert der VRB-Tarif

Das Verbundprinzip

Jährlich sind im Gebiet des Verbundtarifs Region Braunschweig 88,9 Millionen Menschen mit Bus & Bahn unterwegs. Der besondere Vorteil: Sie können im Gebiet des Verbundtarifs Region Braunschweig (VRB) alle Nahverkehrsmittel benutzen, ohne einen neuen Fahrschein kaufen zu müssen. Sie betreten zum Beispiel in Edemissen den Bus, steigen in Peine in den Zug um und in Braunschweig in die Stadtbahn – alles mit nur einer VRB-Fahrkarte.

Nahverkehrsmittel sind:

- ▶ Bus im Stadt- und Regionalverkehr
- ▶ RegionalBahn
- ▶ RegionalExpress
- ▶ Stadtbahn
- ▶ Anruf-Sammel-Taxi (AST), Anruf-Linien-Taxi (ALT), Anrufbus

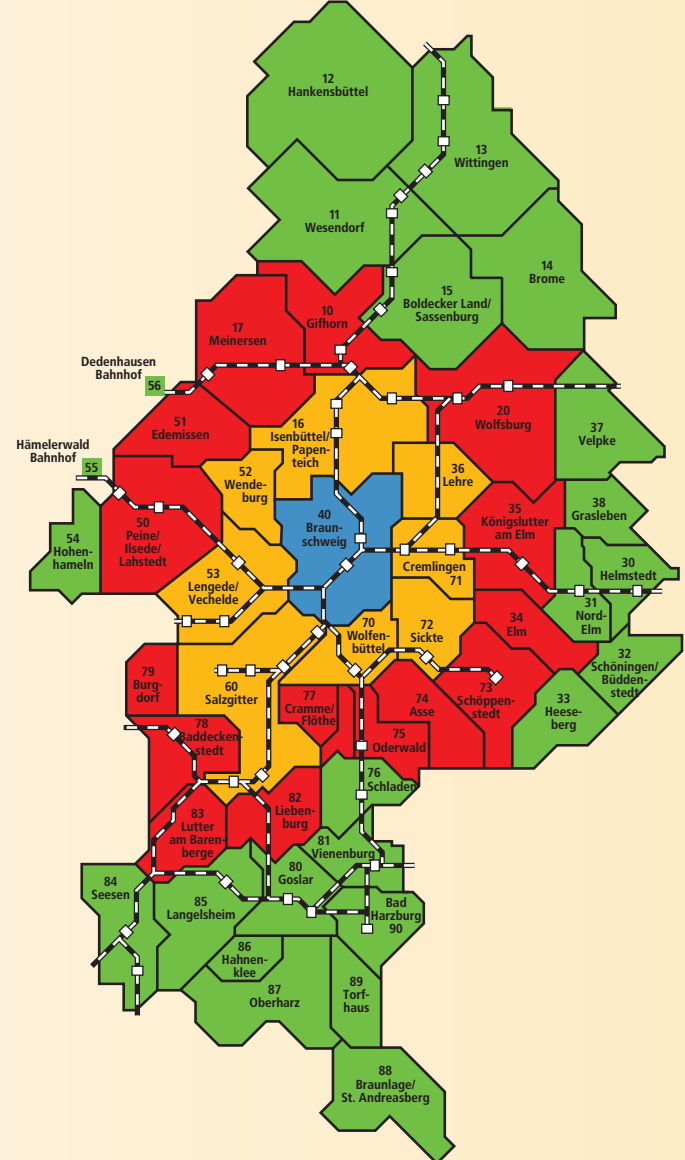
So ermitteln Sie Ihren Fahrpreis

Der VRB ist in 48 Tarifzonen eingeteilt (siehe Karte rechts). Das Prinzip ist einfach:

- ▶ Bewegen Sie sich nur innerhalb einer Tarifzone, gilt Preisstufe 1 bzw. der Stadttarif (in Braunschweig, Wolfsburg und Goslar)
- ▶ Wenn Sie zwei angrenzende Zonen befahren, z. B. von Braunschweig nach Salzgitter, brauchen Sie eine Fahrkarte der Preisstufe 2.
- ▶ Sind Sie in drei angrenzenden Zonen unterwegs, z. B. von Langelsheim nach Vienenburg, ist ein Fahrschein der Preisstufe 3 erforderlich.
- ▶ Und für vier oder mehr Tarifzonen, z. B. von Braunlage nach Cremlingen, kaufen Sie ein Ticket der Preisstufe 4.

Fahrschein entwerfen

Auf den Bahnsteigen und in den Bussen und Stadtbahnen sind Fahrscheinentwerfer angebracht. Dort schieben Sie die Fahrkarte zur Entwertung hinein – jetzt ist sie zum sofortigen Fahrtantritt gültig. Das gilt für Mehrfahrten- oder Tageskarten sowie bevorratete Einzelfahrschein für Kinder und Fahrradkarten.





Ihre Fahrkarte und der Preis

Preisstufe	Stadttarif*	1	2	3	4
Stadttickets*	1 Strecke				
Erwachsene	1,90				
Kinder (6–14 Jahre)	1,20				
Einzelfahrscheine		90 Min.	90 Min.	120 Min.	150 Min.
Erwachsene		2,15	3,30	4,70	7,30
Kinder (6–14 Jahre)		1,45	2,05	3,10	4,70
Mehrfahrtenkarten	90 Min.	90 Min.	90 Min.	120 Min.	150 Min.
4er-Karte	7,60	7,80	11,60	16,40	27,40
10er-Karte	18,00	18,50	28,60	40,80	68,50
Tageskarten					
1 Person	5,30	5,40	7,90	11,90	19,00
5 Personen	8,00	8,20	12,30	18,50	27,50
Wochenkarte					
Schüler	12,40	12,70	15,00	20,30	27,70
Monatskarten					
Basis-Karte	55,00	56,50	66,50	90,00	123,00
Basis-Abo	45,80	47,10	55,40	75,00	102,50
Extra-Karte	59,00	60,50	70,50	94,00	127,00
Extra-Abo	49,20	50,40	58,50	78,30	105,80
Schüler	41,30	42,40	49,90	67,50	92,30
U21-Karte			Gesamtnetz 20,50		
U21-Abo			Gesamtnetz 17,10		
Senioren-Karte	46,50	47,50		Gesamtnetz 69,50	
Senioren-Abo	38,80	39,60		Gesamtnetz 57,90	
Fahrradkarte			Gesamtnetz 1,85		
Komfortzuschlag AST	2,70	2,70	3,70	3,70	3,70
DB-Zuschläge					
1. Klasse DB Monatskarte		25,00	30,00	41,00	55,50
1. Klasse DB Abo		20,85	25,00	34,15	46,25

Alle Preise in Euro, Angaben ohne Gewähr.
* nur in Braunschweig oder Goslar oder Wolfsburg



Wann lohnt sich welche Fahrkarte?

■ Stadtticket

- ▶ gültig in Braunschweig, Wolfsburg oder Goslar
- ▶ für eine Person, Erwachsener oder Kind (6–14 Jahre)
- ▶ für eine Fahrt/eine Richtung, mit Umsteigeberechtigung

■ Einzelfahrschein

- ▶ für eine Person, Erwachsener oder Kind (6–14 Jahre)
- ▶ für beliebig viele Fahrten, je nach Preisstufe 90, 120 oder 150 Minuten gültig

■ 4er-Karte / 10er-Karte

- ▶ rabattierte Mehrfahrtenkarte
- ▶ 4mal bzw. 10mal sparen im Vergleich zu Einzelfahrscheinen bzw. Stadtticket

■ Tageskarte 1 Person (T1) / 5 Personen (T5)

- ▶ für eine bzw. 5 Personen
- ▶ für beliebig viele Fahrten an diesem Tag innerhalb des Geltungsbereichs bis Betriebsschluss

■ Basis-Monatskarte / Basis-Abo

- ▶ für eine Person (nicht übertragbar)
- ▶ lohnt sich schon ab 3x wöchentlich hin & zurück
- ▶ Frei wählbarer Gültigkeitszeitraum: Für beliebig viele Fahrten im Geltungsbereich ab Kaufdatum bis zum gleichen Datum des Folgemonats (bis 12:00 Uhr)
- ▶ im Abo besonders günstig: 12 Monate zum Preis von 10 Monaten

■ Extra-Monatskarte / Extra-Abo

- ▶ für eine Person (übertragbar = Karte kann auch verliehen werden)
- ▶ lohnt sich schon ab 3x wöchentlich hin & zurück
- ▶ Frei wählbarer Gültigkeitszeitraum bei der Extra-Monatskarte: Für beliebig viele Fahrten innerhalb des Geltungsbereichs bis zum gleichen Tag des Folgemonats (bis 12:00 Uhr)
- ▶ Mitnahmeregelung: Mo–Fr ab 19:00 Uhr, an Wochenenden und Feiertagen ganztägig Mitnahme eines weiteren Erwachsenen und dreier Kinder bis einschließlich 14 Jahre möglich
- ▶ Erweiterung des Geltungsbereichs durch zusätzlichen Kauf von Einzelfahrscheinen oder Mehrfahrtenkarten
- ▶ im Abo besonders günstig: 12 Monate zum Preis von 10 Monaten

■ Senioren-Karte / Senioren-Abo

- ▶ für eine Person ab 60 Jahren
- ▶ lohnt sich schon ab 3x wöchentlich hin & zurück
- ▶ Frei wählbarer Gültigkeitszeitraum: Für beliebig viele Fahrten im Geltungsbereich
- ▶ im Abo besonders günstig: 12 Monate zum Preis von 10 Monaten



Alle Angebote für Kinder und Jugendliche

■ U21-Karte / U21-Abo

- ▶ für eine Person unter 21 Jahren
- ▶ für beliebig viele Fahrten im ganzen VRB, jeweils an Schultagen ab 14 Uhr, in den Ferien, samstags, sonn- und feiertags ganztägig – vom Monatsersten bis zum Monatsletzten
- ▶ im Abo besonders günstig: 12 Monate zum Preis von 10 Monaten

■ Kinder und Jugendliche

Kinder unter 6 Jahren fahren in Begleitung einer zahlenden Aufsichtsperson kostenlos mit. Ein zahlender Fahrgast, der das 10. Lebensjahr vollendet hat, kann bis zu 4 Kinder unter 6 Jahre unentgeltlich mitnehmen. Für Kinder zwischen 6 und 14 Jahren (einschließlich) gibt es den Kinderfahrtschein.

■ Schüler-Wochenkarte*

- ▶ für Schüler und Azubis mit gültiger Schulbescheinigung und persönlicher Kundenkarte
- ▶ für beliebig viele Fahrten innerhalb des Geltungsbereichs von Montag bis Sonntag

■ Schüler-Monatskarte*

- ▶ für Schüler und Azubis mit gültiger Schulbescheinigung und persönlicher Kundenkarte
- ▶ für beliebig viele Fahrten innerhalb des Geltungsbereichs vom Monatsersten bis zum Monatsletzten

* Info:

Für Schüler-Wochen- und Monatskarten gibt es Kundenkarten. Um eine Kundenkarte im Ausbildungsverkehr zu erhalten, ist ein Berechtigungsnachweis erforderlich. Diesen gibt es bei allen Verkehrsunternehmen und unter www.vrb-online.de

- ▶ Der Kunde füllt den Berechtigungsnachweis aus und lässt die Angaben von der Schule oder dem Ausbildungsbetrieb bestätigen.
- ▶ Mit dem bestätigten Berechtigungsnachweis erhält der Kunde dann beim Verkehrsunternehmen die Kundenkarte.
- ▶ Ohne Lichtbild ist die Kundenkarte ungültig, bitte vor der ersten Fahrt ein Lichtbild einkleben.



Flexibel unterwegs mit AST und ALT

Wenn nur wenige Fahrgäste mitfahren wollen, ist ein großer Bus im Linienverkehr unwirtschaftlich. Daher gibt es das Anruf-Sammel-Taxi (AST) und das Anruf-Linien-Taxi (ALT) – beide sind nur dann unterwegs, wenn wirklich jemand mitfahren möchte.

Im Fahrplan sind diese Angebote entsprechend gekennzeichnet, dort finden Sie auch die jeweilige Rufnummer, unter der Sie das AST oder ALT bestellen können.

Das AST ist frei in seinem Fahrweg, während das ALT wie ein Bus auf einer festen Linie mit festen Haltestellen unterwegs ist.

Fahrtzeiten und Rufnummern erhalten Sie auch in extra ausgegebenen Kundeninformationen der Verkehrsunternehmen. Teilen Sie bitte bereits bei der Bestellung von ALT/AST die Anzahl der Personen bzw. Anzahl der Kinder mit und ob ein Kinderwagen bzw. weiteres Gepäck befördert werden soll.

■ Anruf-Sammel-Taxi (AST) / Anrufbus

- ▶ Einstieg: an einer festen Haltestelle
- ▶ Ausstieg: direkt an Ihrem Ziel innerhalb des AST-Bedienungsräumtes, vor der Haustür
- ▶ Preis: normaler VRB-Fahrschein plus Komfortzuschlag (innerhalb einer Tarifzone sind dies 2,70 Euro, darüber hinaus 3,70 Euro); der Zuschlag gilt sowohl für Kinder (6–14 Jahre) als auch für Erwachsene und Schwerbehinderte sowie deren Begleitperson.



■ Anruf-Linien-Taxi (ALT)

- ▶ Einstieg: an einer festen Haltestelle
- ▶ Ausstieg: an einer festen Haltestelle
- ▶ Preis: normaler VRB-Fahrschein (ohne Zuschlag)





Häufig gestellte Fragen rund um den VRB



■ Wo bekomme ich Fahrkarten?

In Bussen und Stadtbahnen können Sie direkt beim Fahrpersonal das gesamte Fahrscheinsortiment kaufen (WVG: eingeschränktes Sortiment). Bitte nehmen Sie Kleingeld mit – bis 10 Euro können unsere Fahrer in der Regel wechseln. Außerdem gibt es Vorverkaufsstellen (die Sie bei unseren Verbundpartnern erfragen können, s. Seite 14/15) und an allen Bahnhöfen Fahrscheinautomaten. Der Kauf von Fahrscheinen in den Zügen der DB ist ausgeschlossen. Daher nutzen Sie bitte die Automaten an den Bahnhöfen.



■ Gibt es Fahrkarten auch im Internet?

Bei BSVAG und RBB können Sie Fahrscheine im Internet bestellen und sich per Post zuschicken lassen: www.verkehrs-ag.de (Rubrik eShop) oder unter www.rbb-bus.de (Rubrik RBB-Shop). Die BSVAG bietet darüber hinaus bestimmte Fahrkarten als eTicket zum Ausdrucken oder als Handyticket an.



■ Kann ich mein Fahrrad mitnehmen?

Ja, Sie können in allen VRB-Verkehrsmitteln Ihr Fahrrad mitnehmen – Fahrgäste, Kinderwagen und Rollstühle haben jedoch Vorrang, wenn es eng werden sollte. Im Zweifel entscheidet hier das Fahrpersonal. In den Zügen gibt es oft spezielle Mehrzweckbereiche, die mit einem Fahrradsymbol gekennzeichnet sind. Sie benötigen für das Fahrrad eine Fahrradkarte, die vor Beginn der Fahrt entwertet werden muss.



■ Braucht mein Hund eine eigene Fahrkarte?

Nein – Hunde, Katzen und andere Kleintiere fahren in Begleitung kostenlos mit. Auch Handgepäck, Krankenfahrstühle und Kinderwagen können Sie gratis mitnehmen.



■ Hält der Bus auf jeden Fall an, wenn ich aussteigen will?

Drücken Sie bitte rechtzeitig einen der zahlreichen Haltewunsch-Tasten, wenn Sie aussteigen möchten.



■ Kann der Bus auch zwischen den Haltestellen stoppen?

Auf Ihren besonderen Wunsch halten wir ab 20:00 Uhr auch zwischen den Haltestellen. Diese Regelung gilt aus Verkehrssicherheitsgründen nicht auf den Buslinien in der Stadt Braunschweig innerhalb des Wilhelminischen Rings. Bitte teilen Sie dem Fahrpersonal Ihren Haltewunsch rechtzeitig mit, am besten gleich beim Einsteigen. Grundsätzlich wird nur einmal zwischen zwei Haltestellen gestoppt. Im Einzelfall entscheidet der Fahrer über den entsprechenden Sonderhalt.



■ Ist Rauchen in Bus & Bahn erlaubt?

Nein, in allen VRB-Verkehrsmitteln besteht ein Rauchverbot.



■ Kann ich unterwegs etwas essen und trinken?

In Bussen und Stadtbahnen ist der Verzehr von offenen Getränken und Speisen nicht erlaubt, um Verschmutzungen zu vermeiden. In den Zügen dagegen ist der Verzehr von Lebensmitteln gestattet.



■ Eine Bitte

Damit jeder Fahrgast eine entspannte Fahrt genießen kann, bitten wir Sie um Rücksicht bei der Benutzung von Handys und MP3-Playern. Achten Sie bitte auch darauf, ob jemand Ihren Sitzplatz dringender benötigt als Sie.



Welcher Abo-Typ sind Sie?

Wir bieten Ihnen das Abo in zwei Varianten an: als Basis-Abo und als Extra-Abo mit Zusatzleistungen. So bezahlen Sie nur genau für die Leistung, die Sie auch in Anspruch nehmen möchten.

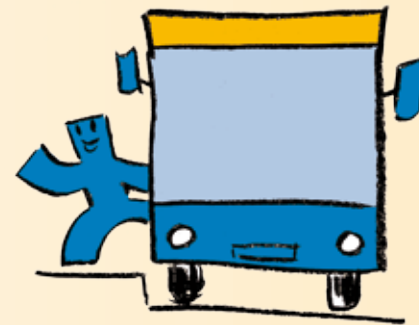
Für beide Abos gilt: 12 Monate nutzen und nur 10 Monate bezahlen! Die genauen **Preise** stehen auf den Seiten 4 und 5 – und ab wann sich eine Monatskarte oder ein Abo für Sie **lohnt**, zeigen wir Ihnen auf den Seiten 6 und 7.

Die Unterschiede und Vorteile der beiden Abo-Varianten erläutern wir hier:

■ Basis-Abo! Karte nur für Sie:

Brauchen Sie das Abo nur für sich selbst – zum Beispiel weil Freunde und Familie alle ihr eigenes Abo haben? In diesem Fall ist das Basis-Abo der richtige Fahrschein für Sie.

	Extra-Abo	Basis-Abo
Übertragbarkeit auf andere Personen	ja	nur personen-gebunden
Mitnahme von weiteren Personen	ja	keine
Erweiterung der Abo-Karte für Nutzung weiterer Tarifzonen	ja	keine



■ Extra-Abo! Karte verleihen, Freunde mitnehmen:

Oder möchten Sie Ihre Fahrkarte regelmäßig innerhalb der Familie oder im Freundeskreis verleihen? Wollen Sie eventuell außerdem abends und am Wochenende weitere Personen mitnehmen? Dann ist das Extra-Abo für Sie ideal:

- ▶ Das Extra-Abo ist übertragbar, kann also nach Belieben verliehen werden.
- ▶ Außerdem können Sie abends und am Wochenende einen weiteren Erwachsenen und bis zu drei Kinder bis 14 Jahre mitnehmen (Einzelheiten s. Seite 7).
- ▶ Und wenn Sie gelegentlich über den eigentlichen Geltungsbereich Ihres Abos hinausfahren, können Sie es ganz einfach durch einen zusätzlichen Einzelfahrschein oder eine Mehrfahrtenkarte erweitern. Diese Möglichkeit gilt auch für Ihre Mitfahrer/innen.



Welche Verkehrsunternehmen gehören zum VRB?



■ **Bischof-Brauner GbR**
Wittinger Str. 31-33, 29392 Wesendorf
Tel. 05376 - 97 76 10, www.bischof-reisen.de



■ **Braunschweiger Verkehrs-AG**
Am Hauptgüterbahnhof 28, 38126 Braunschweig
Tel. 0531 - 383 20 50, www.verkehrs-ag.de



■ **DB Regio AG**
Ernst-August-Platz 10, 30159 Hannover
Tel. 0180 - 5 99 66 33*, www.bahn.de



■ **Haller Busbetrieb GmbH**
Bahnhofsplatz 1, 31224 Peine
Tel. 05171 - 80 240-0, www.haller-walsrode.de



■ **Kraftverkehrsgesellschaft mbH Braunschweig**
In den Blumentriften 1, 38226 Salzgitter
Tel. 05341 - 40 99-0, www.kvg-braunschweig.de



■ **Kraftverkehr Mundstock GmbH**
Kurze Wanne 1, 38159 Vechelde
Tel. 05302 - 920-0, www.mundstock.de



■ **Peiner Verkehrsgesellschaft mbH**
Am VfB-Platz 3, 31226 Peine
Tel. 05302 - 920-0



■ **Pülm-Reisen GmbH**
Schlackenstraße 16, 38723 Seesen
Tel. 05384 - 9 60 60, www.puelmreisen.de



■ **Regionalbus Braunschweig GmbH**
Münchenstraße 12, 38118 Braunschweig
Tel. 0531 - 80 927-0, www.rbb-bus.de



■ **Reisebüro Schmidt GmbH**
Stadmarkt 17, 38300 Wolfenbüttel
Tel. 05331 - 884-0, www.der-schmidt.de



■ **Stadtbus Goslar GmbH**
Stapelner Straße 6, 38644 Goslar
Tel. 05321 - 553-0, www.stadtbus-goslar.de



■ **Verkehrsbetriebe Bachstein GmbH**
Vor dem Dammtor 18, 38315 Hornburg
Tel. 05334 - 14 30, www.vb-bachstein.de



■ **Verkehrsgesellschaft Landkreis Gifhorn mbH**
Wolfsburger Straße 1, 38518 Gifhorn
Tel. 05371 - 94 98 12, www.vlg-gifhorn.de



■ **Wolfsburger Verkehrs-GmbH**
Borsigstraße 28, 38446 Wolfsburg
Tel. 05361 - 189-200, www.wvw.de

Der Aufgabenträger



Zweckverband
Großraum
Braunschweig

■ **Zweckverband Großraum Braunschweig (ZGB)**
Frankfurter Straße 2, 38122 Braunschweig
Tel. 0531 - 2 42 62-0, www.zgb.de

* 14 Ct./Min. a. d. dt. Festnetz, Tarif bei Mobilfunk max. 42 Cent/Min.



Fragen?

Kommen Sie vorbei oder rufen Sie an:

■ **Mobilitätszentrale Braunschweig**

Kleine Burg 2 – 4

38100 Braunschweig

Tel. 0531 - 383 20 50

■ **M.Punkt**

Mobilitäts- und Tourismuszentrum

Willy-Brandt-Platz 3

38440 Wolfsburg

Tel. 05361 - 89 99 30

Oder besuchen Sie uns im Internet:

■ www.vrb-online.de

Alles rund um den VRB mitsamt Fahrplan- und Fahrpreisauskunft und interessanten Zusatzinformationen

■ www.efa.de

Fahrplanauskunft für Niedersachsen und Bremen

Linienfahrpläne

Erhältlich für die einzelnen Linien im VRB-Gebiet in handlichem Format in den Mobilitätszentralen und unseren Verkaufsstellen (Kontakt über die Verkehrsunternehmen, s. vorherige Seite).